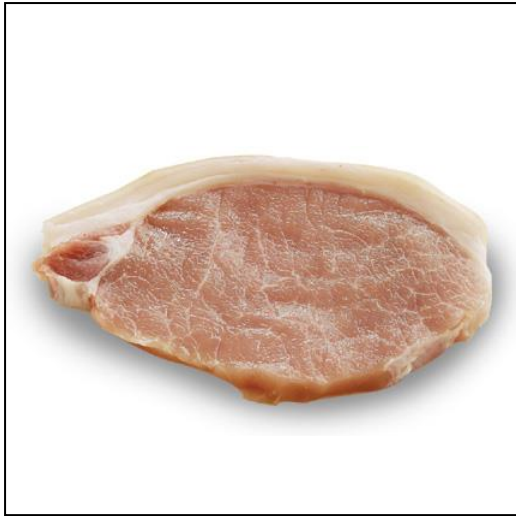
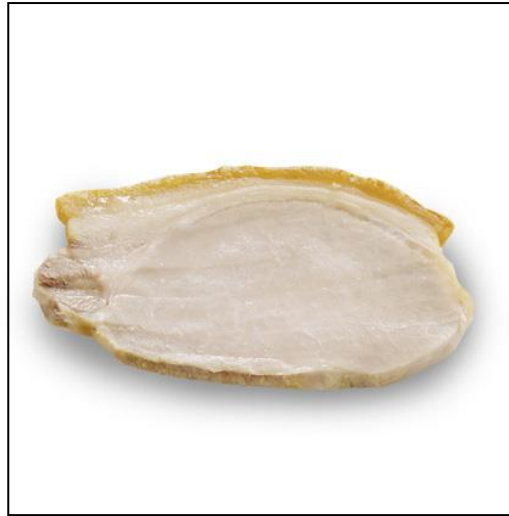


FEDTINDHOLD I EN SKIVE

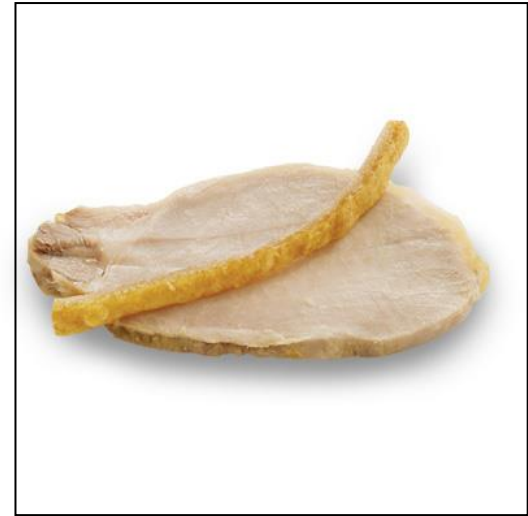
FLÆSKESTEG



Rå
11 g fedt



Stegt
8 g fedt



Uden fedtkant
4 g fedt

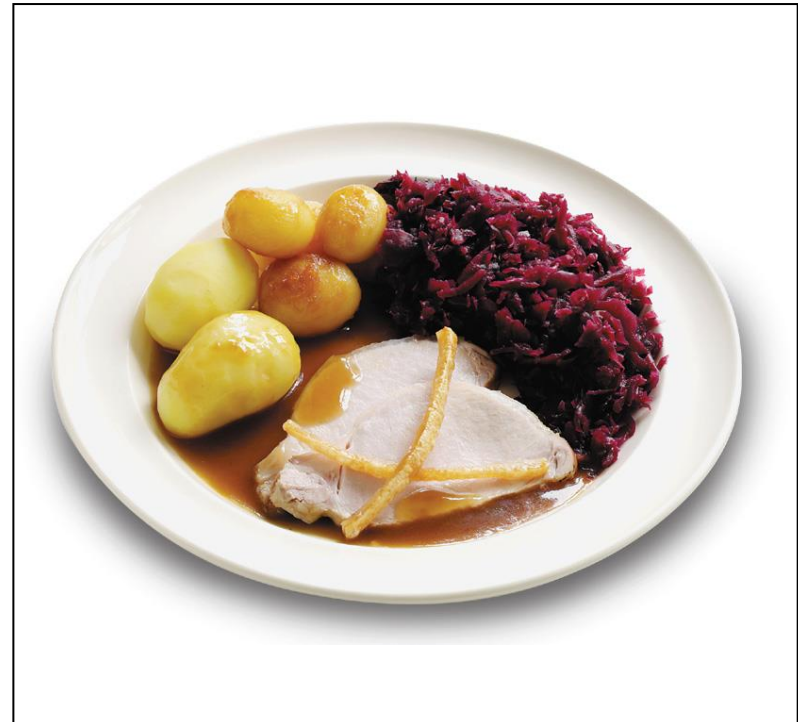
FLÆSKESTEG

MED KARTOFLER, RØDKÅL OG SAUCE

- Retten på tallerkenen indeholder 21 g fedt
2575 kJ = 615 kcal,
hvis stegen spises med
svær og fedtkant



- Retten på tallerkenen indeholder 15 g fedt
2310 kJ = 550 kcal,
hvis stegen spises med
svær men uden fedtkant



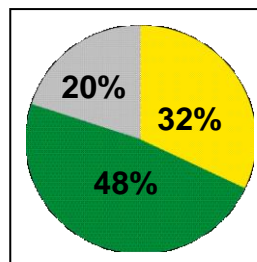
FLÆSKESTEG

MED KARTOFLER, RØDKÅL OG SAUCE

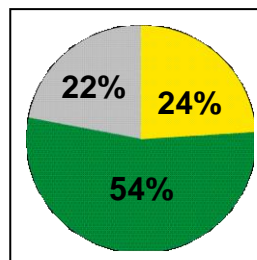
Energiindhold og -fordeling

■ Protein
■ Kulhydrat
■ Fedt

- Retten på tallerkenen indeholder 2575 kJ = 615 kcal, hvis stegen spises med svær og fedtkant



- Retten på tallerkenen indeholder 2310 kJ = 550 kcal, hvis stegen spises med svær men uden fedtkant



FLÆSKESTEG

MED KARTOFLER, RØDKÅL OG SAUCE

Vidste du, at...



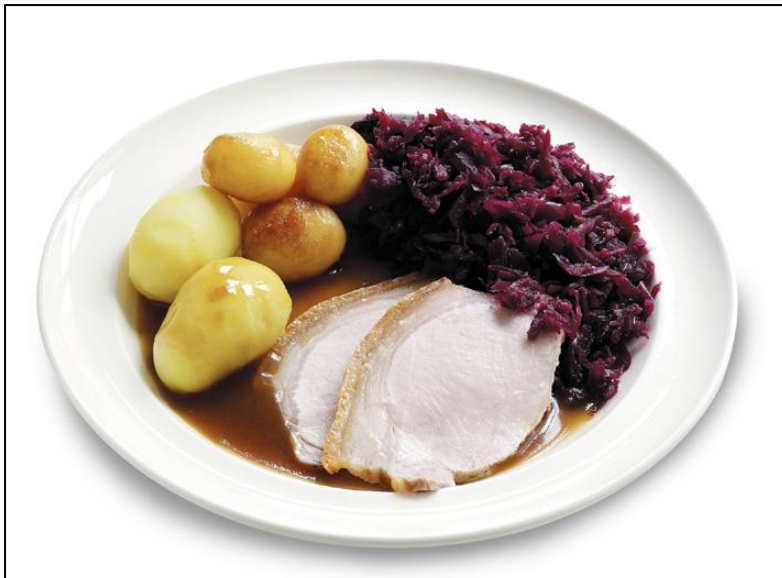
Flæskesteg, hvor fedtkanten er skåret fra, med kartofler, rødkål og sauce indeholder 2310 kJ = 550 kcal



Lion® bar, 69 g og 1/2 l Coca Cola® indeholder 2355 kJ = 560 kcal

FLÆSKESTEG **MED KARTOFLER, RØDKÅL OG SAUCE**

Vidste du, at...



Flæskesteg med kartofler, rødkål og sauce
indeholder
2575 kJ = 615 kcal



Peanuts 100 g indeholder
2600 kJ = 620 kcal